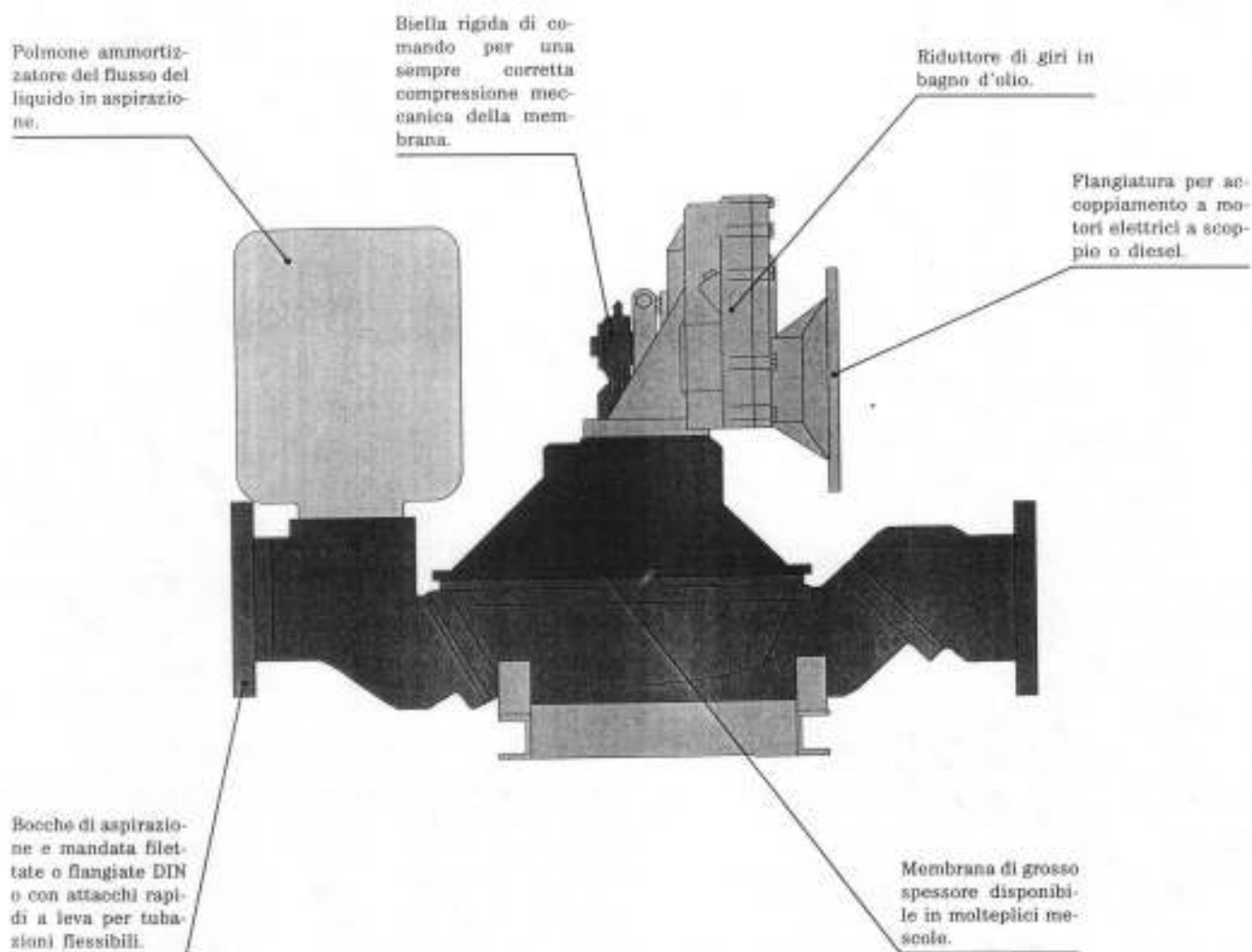


Lilly



AUTOADESCANTI A MEMBRANA FUNZIONANTI A SECCO

Le pompe della serie LILLY a membrana a semplice effetto possono funzionare a secco per un tempo illimitato. Si autoadescano in pochi secondi fino a 6 mt di profondità grazie al particolare disegno del piattello e del corpo-pompa. La biella rigida mantiene perfettamente centrata la membrana sul corpo evitando danneggiamenti e strappi. Particolarmente adatta al pompaggio di liquidi fangosi, acidi, basici, con solidi in sospensione, con temperatura fino a 200 °C (con membrana in Viton), con viscosità fino a 100 cSt.

Indicate per strippaggio da serbatoi, prosciugamento vasche melmose, travaso fanghi, aspirazione liquami, trasferimento paste, emulsioni, ecc..

Le pompe a membrana LILLY sono disponibili in molteplici versioni costruttive caratterizzate da una sigla che indica il materiale a contatto con il liquido.

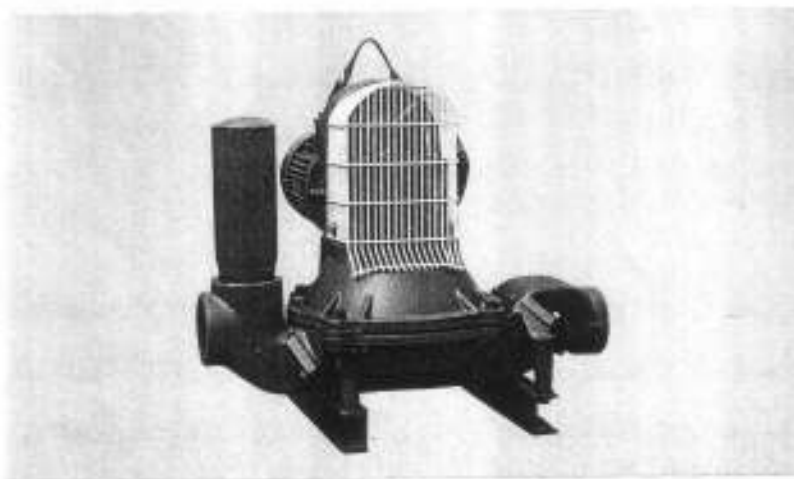
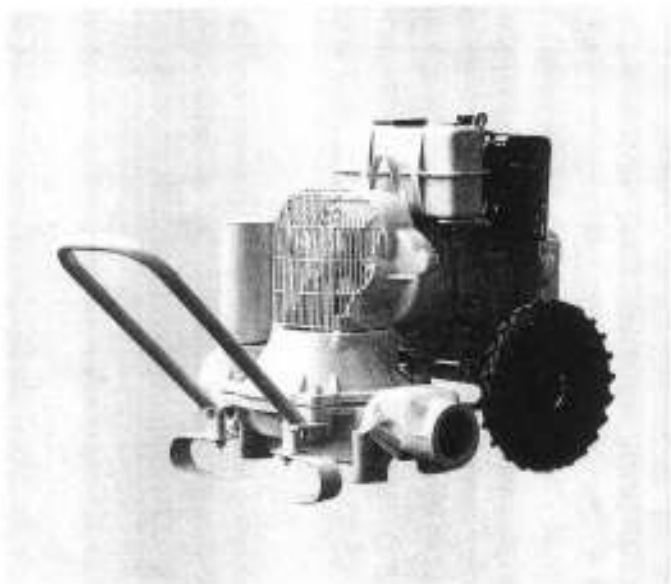
Versione G In ghisa: è la versione più comune in quanto idonea al trasferimento della maggioranza di liquidi anche basici.

Versione A In alluminio: di basso costo, particolarmente idonea ad essere trasportata su carrello o barella per servizi di emergenza.

Versione C In alluminio anticorrosivo leggera e resistente all'acqua di mare o liquidi simili.

Versione K In acciaio inossidabile AISI 316, per un servizio severo. Idonea al pompaggio di tutti i liquidi che devono essere trasferiti con questo materiale: paste acide, prodotti alimentari, fanghi da neutralizzare, ecc.

Versione E Completamente ebanitata contro qualunque tipo di aggressione corrosiva. Rappresenta il massimo della protezione all'aggressione chimica.



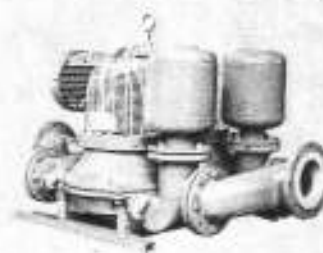
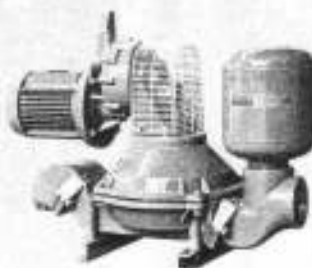
Le membrane sono disponibili in: neoprene, gomma nitrile, dutral, hypalon, viton, gomma atossica. Tutte le membrane sono telate internamente per resistere a pressioni fino a punte di 3 bar.

Per ulteriori informazioni consultare i cataloghi tecnici LILLY.

LILLY Caratteristiche tecniche

Tipo	Rapp. riduz.	Bocche		Ø mm	l/min	m ³ /h	H max	Giri al 1' ingresso	Colpi al 1'	Pot. kW	Kg
L 60	25	2"	50	20	85	5,0	10	1400	62	0,35	12
L 80 A	43	3"	—	50	210 105	12,6 8,3	15	2900 1450	68 34	2,2 1,5	38
L 80 VG	38	3"	80	50	115 77	6,9 4,6	15	1450 960	38 25	1,5 1,1	84
L 80 V2G	28	3"	80	50	155 105	9,3 6,3	15	1450 960	51 34	1,5 1,1	84
L 100 A	43	—	100	50	410 205	24,6 12,3	15	2900 1450	68 34	3 2,2	171
L 100 B	28	—	100	50	340 225	20,4 13,5	15	1450 960	56 37	2,2 1,5	219
L 120 A	31	4"	100	50	400 260	24 15,6	15	1450 960	47 31	3 2,2	68
L 150 A	30	—	125	50	700 460	42 27,6	15	1450 960	48 32	5,5 4	213

Ø = Diametro max passaggio corpi solidi

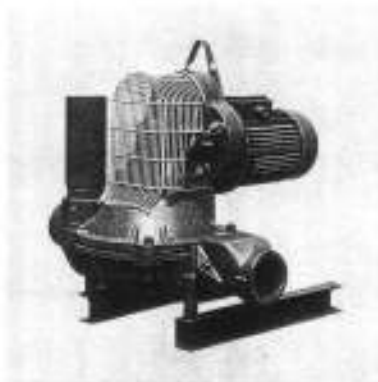


Si possono richiedere alla VIESSE POMPE i data sheets relativi alle pompe LILLY.

Per una corretta selezione della pompa è comunque necessario precisare:

- portata
- prevalenza
- altezza di aspirazione
- tipo di motorizzazione
- tipo di liquido
- valore pH
- temperatura
- viscosità

La VIESSE POMPE opera in garanzia di qualità secondo la normativa vigente nella Comunità Europea.



LILLY 80 Caratteristiche tecniche								
Tipo	Bocche lla.	Portata preval.		m ³ /h mcl		kw	Ridutt. rapp.	Giri al 1'
L 80 T16	DN80	$\frac{10}{1}$	$\frac{9,2}{5}$	$\frac{8,5}{10}$	$\frac{8,0}{15}$	1,5	28	1450
L 80 T13	DN80	$\frac{7,2}{1}$	$\frac{6,8}{5}$	$\frac{5,5}{10}$	$\frac{5,1}{15}$	1,1	28	960



LILLY 100 Caratteristiche tecniche								
Tipo	Bocche lla.	Portata preval.		m ³ /h mcl		kw	Ridutt. rapp.	Giri al 1'
L 100 T34	DN100	$\frac{24}{1}$	$\frac{21}{5}$	$\frac{18}{10}$	$\frac{15}{15}$	3	38	1450
L 100 T24	DN100	$\frac{16}{1}$	$\frac{14}{5}$	$\frac{12}{10}$	$\frac{10}{15}$	2,2	38	960



LILLY 125 Caratteristiche tecniche								
Tipo	Bocche lla.	Portata preval.		m ³ /h mcl		kw	Ridutt. rapp.	Giri al 1'
L 125 T54	DN125	$\frac{42}{1}$	$\frac{37}{5}$	$\frac{30}{10}$	$\frac{27}{15}$	5,5	30	1450
L 125 T46	DN125	$\frac{33}{1}$	$\frac{26}{5}$	$\frac{21}{10}$	$\frac{19}{15}$	4	30	960

Si possono richiedere alla VIESSE POMPE i data sheets relativi alle pompe LILLY. Per una corretta selezione della pompa è comunque necessario precisare:

- portata
- prevalenza
- altezza di aspirazione
- tipo di motorizzazione
- tipo di liquido
- valore pH
- temperatura
- viscosità

La VIESSE POMPE opera in garanzia di qualità secondo la normativa vigente nella Comunità Europea.